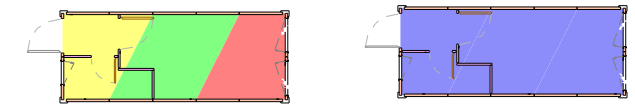
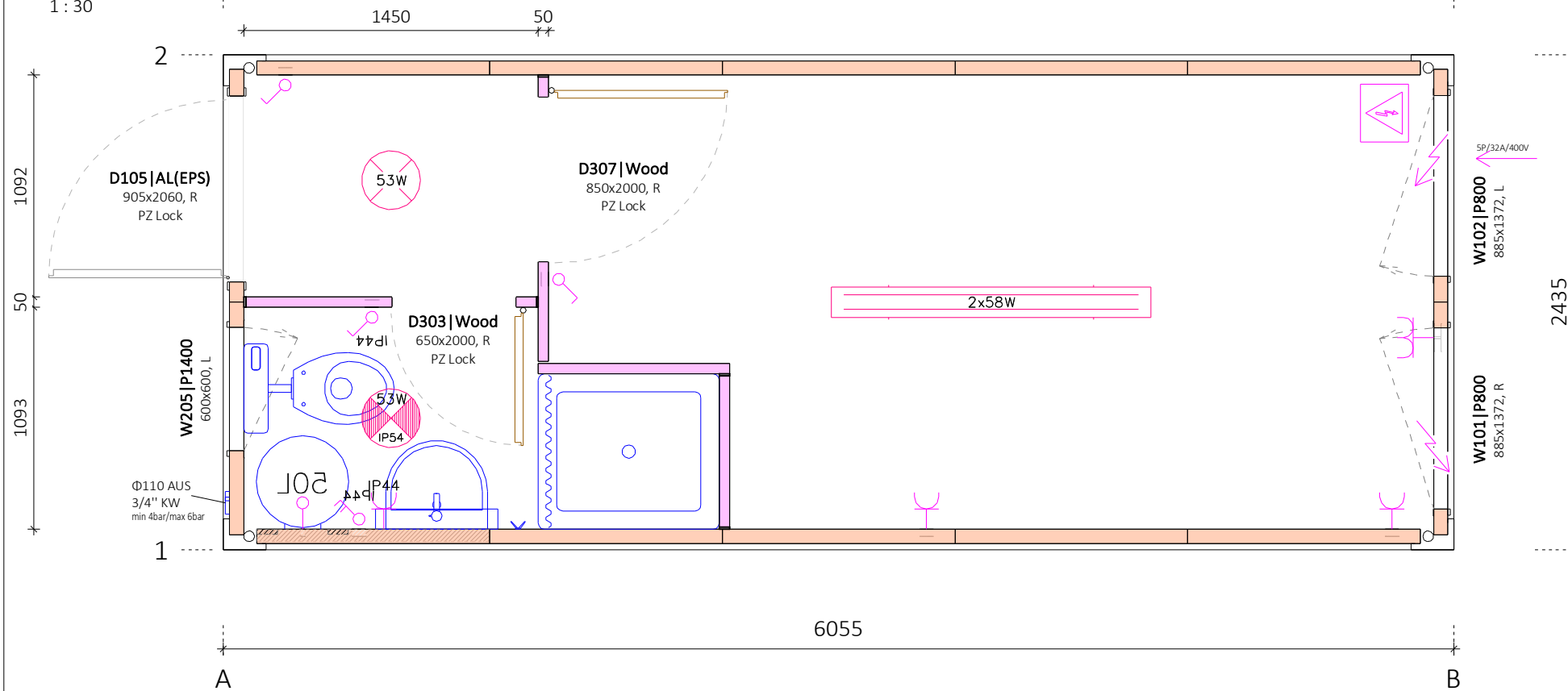


Grundriss
1:30

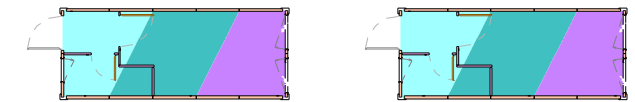


Bodenplatte

- Holzzementplatte (optional)
- Spanplatte
- Sperrplatte (optional)

Bodenbelag

- PVC Grau



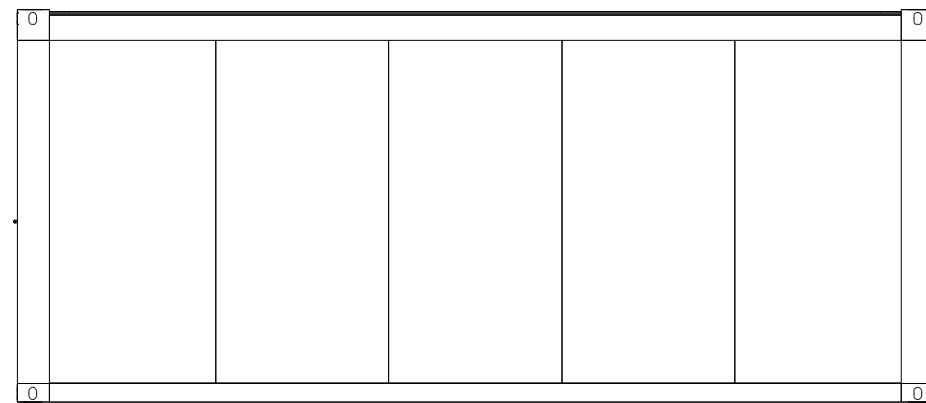
Deckenbelag

- Blech (optional)
- Gips (optional)
- Spanplatte Weiss

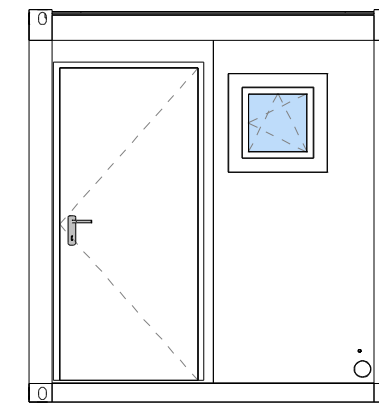
Innenwandfarbe

- Blech (optional)
- Gips (optional)
- Spanplatte Weiss

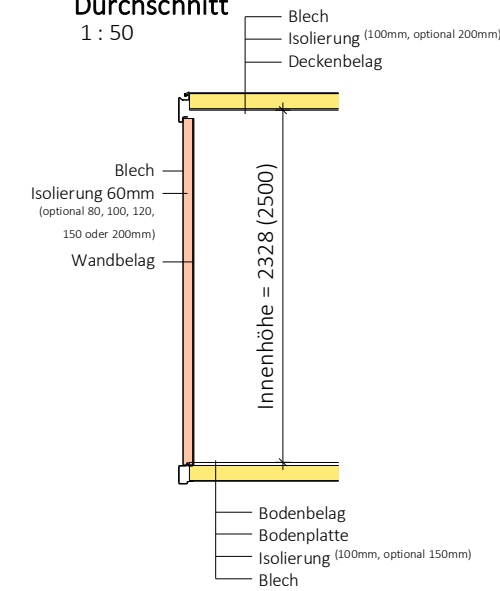
Ansicht von Vorne
1:50



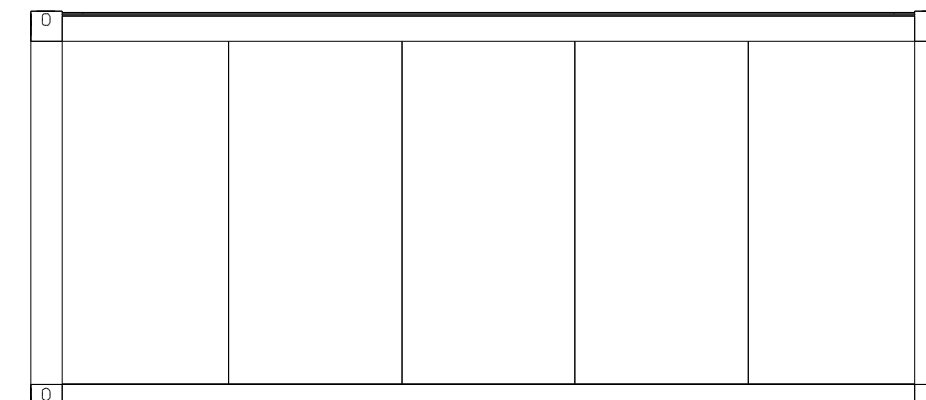
Ansicht von Links
1:50



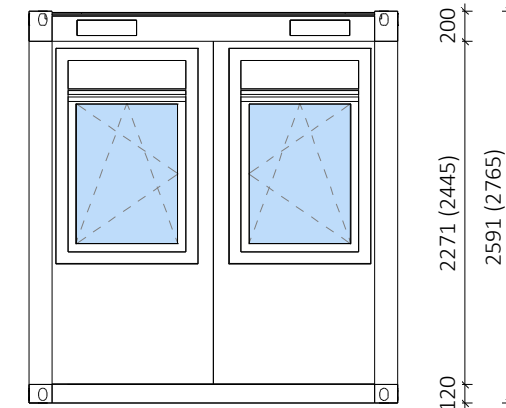
Durchschnitt
1:50



Ansicht von Rückseite
1:50



Ansicht von Rechts
1:50



Pos.	Titel	Licht Abm.	Abm.	Material	Stk.
D105	Tür AL(EPS), R	805x2000	905x2060	AL	1
D303	Türblatt Holz, R	610x1990	650x2000	Wood	1
D307	Türblatt Holz, R	810x1990	850x2000	Wood	1
W101	Fenster, mit Rolladen, R		885x1372	PVC	1
W102	Fenster, mit Rolladen, L		885x1372	PVC	1
W205	Fenster, ohne Rolladen, L		600x600	PVC	1

Licht Typ		Stk.
	Lampe 1x53W	1
	Lampe sani 1x53W	1
	Fluolampe 2x58W	1

Elektrogerät		Stk.
	Schalter 2P IP44	1
	Dose	1
	Doppelsteckdose IP20	1
	Einzelsteckdose IP20	2
	Einzelsteckdose IP44	1
	Schalter IP20	2
	Schalter IP44	1

Panel Typ	Isolierung	Länge [m]	Stk.	
	FTVL-60 [9002/white]	60mm	16.03	14
	SI-50	30mm	4.52	4

REM d.o.o.

Aufkleber	/
Wassereinst	/
Elektrik	IEC 60364
Stapertaschen	/
Dachisolation	100mm
Bodenisolation	100mm
Rahmenverzinkt	/
Rahmenfarbe	RAL 9002
Rauminnenhöhe	2.3 (2.5)m
Ausführung	/

Zeich. Nummer: 18-Tip E-1-V1
Datum: 28.08.2018

ANMERKUNG: Weitere Informationen entnehmen Sie bitte der technischen Beschreibung der Container.
Brutto- und Netto-Abmessungen des Containers können variieren, abhängig von verschiedenen Oberflächenmaterialien, Dämmstärken usw.

V/Š: 297 / 420 mm |