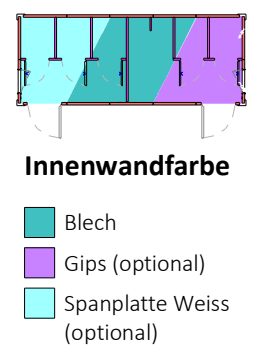
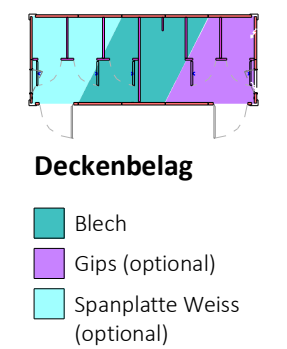
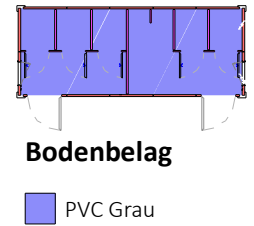
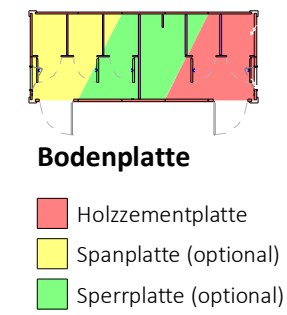
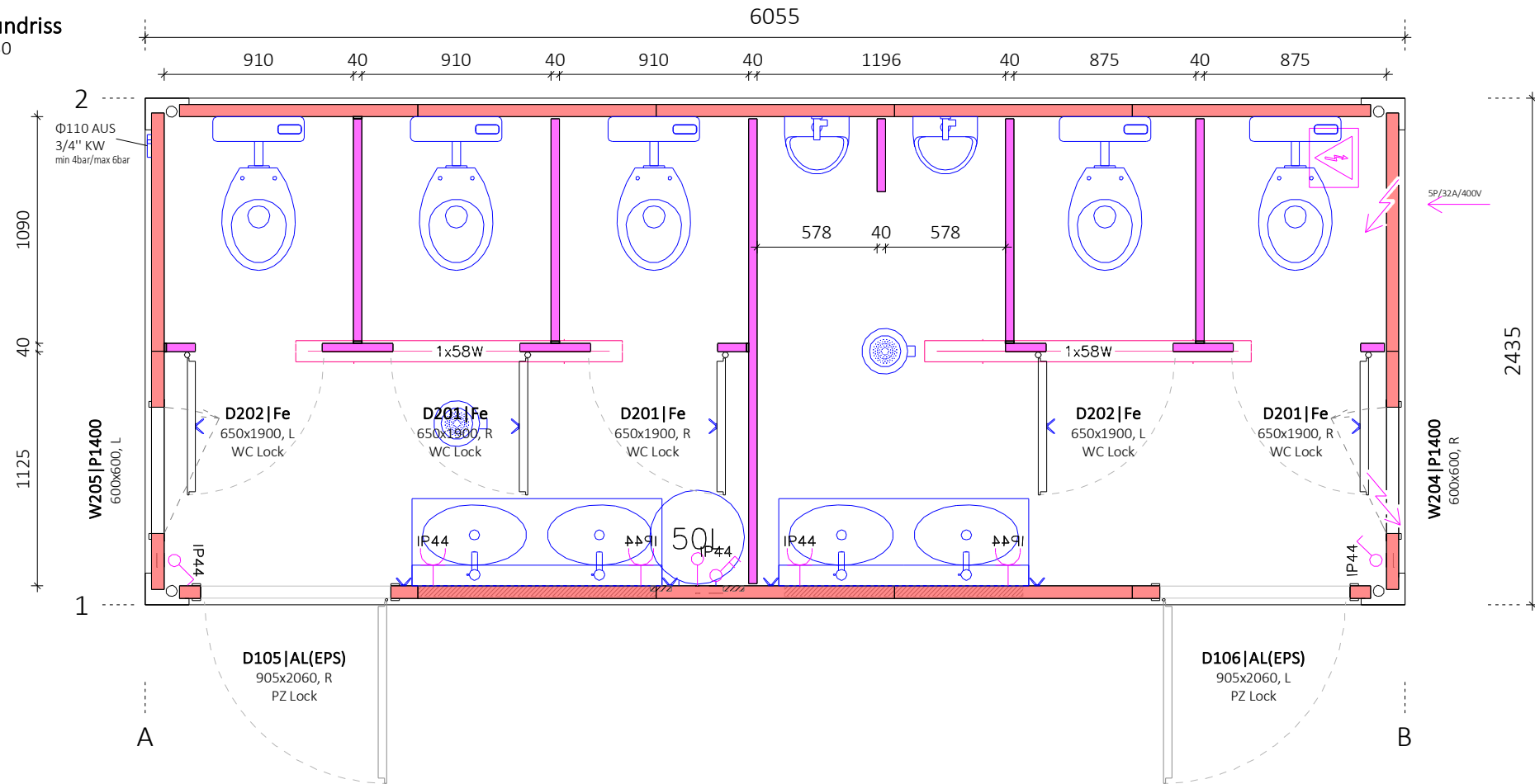
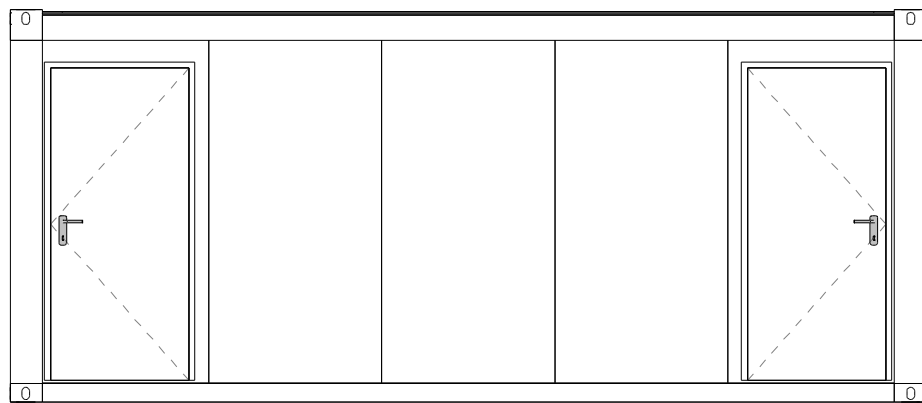


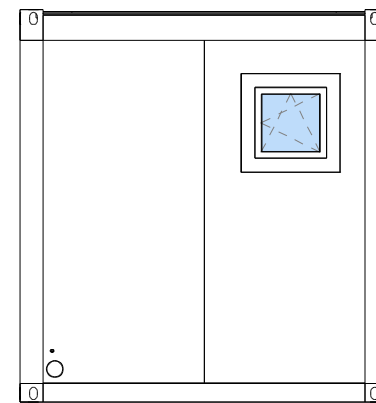
Grundriss
1:30



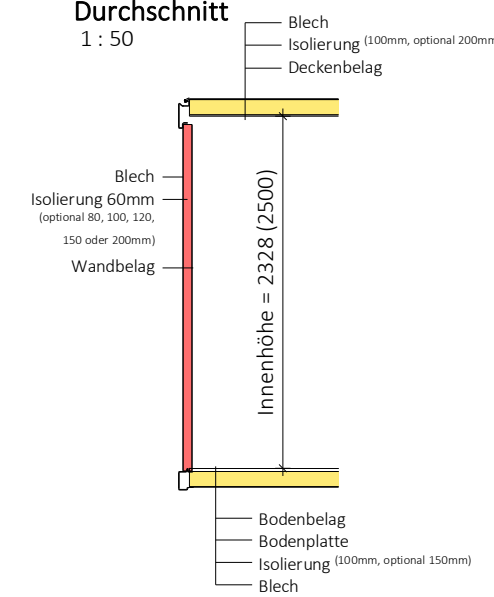
Ansicht von Vorne
1:50



Ansicht von Links
1:50



Durchschnitt
1:50

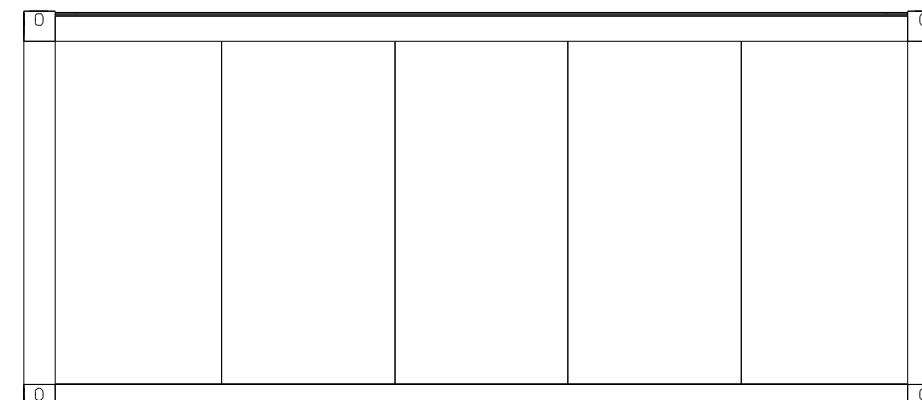


Pos.	Titel	Licht Abm.	Abm.	Material	Stk.
D105	Tür AL(EPS), R	805x2000	905x2060	AL	1
D106	Tür AL(EPS), L	805x2000	905x2060	AL	1
D201	Türblatt Fe, R	610x2080	650x1900	Fe	3
D202	Türblatt Fe, L	610x2080	650x1900	Fe	2
W204	Fenster, ohne Rolladen, R		600x600	PVC	1
W205	Fenster, ohne Rolladen, L		600x600	PVC	1

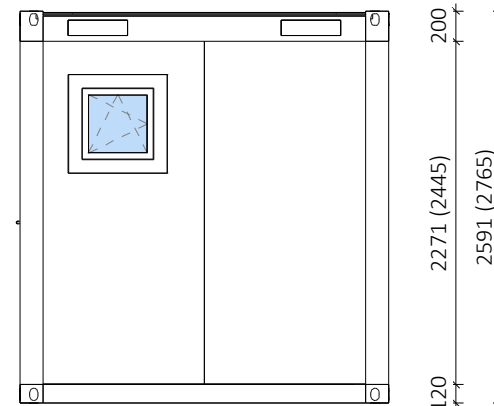
Licht Typ	Stk.
Fluolampe 1x58W	2

Elektrogerät	Stk.
Schalter 2P IP44	1
Dose	1
Einzelsteckdose IP44	4
Schalter IP44	2

Ansicht von Rückseite
1:50



Ansicht von Rechts
1:50



Panel Typ	Isolierung	Länge [m]	Stk.
Fe-40	40mm	11.47	8
FTV-60 [9002/white]	60mm	16.03	14

REM d.o.o.

Aufkleber	/
Wassereinst	/
Elektrik	IEC 60364
Staplertaschen	/
Dachisolation	100mm
Bodenisolation	100mm
Rahmenverzinkt	/
Rahmenfarbe	RAL 9002
Rauminnenhöhe	2.3 (2.5)m
Ausführung	/

Zeich. Nummer: 18-Tip F-1-V1
Datum: 29.08.2018

ANMERKUNG: Weitere Informationen entnehmen Sie bitte der technischen Beschreibung der Container.
Brutto- und Netto-Abmessungen des Containers können variieren, abhängig von verschiedenen Oberflächenmaterialien, Dämmstärken usw.

V/Š: 297 / 420 mm |