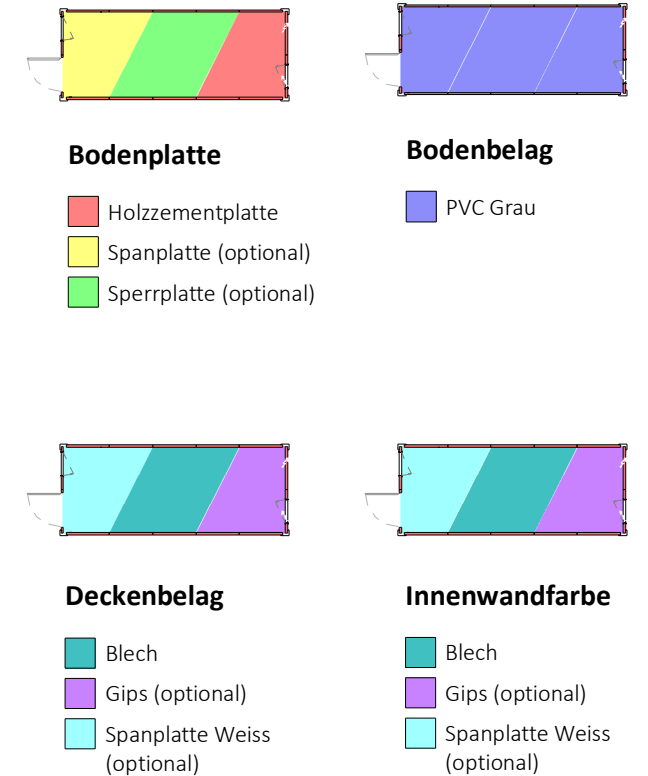
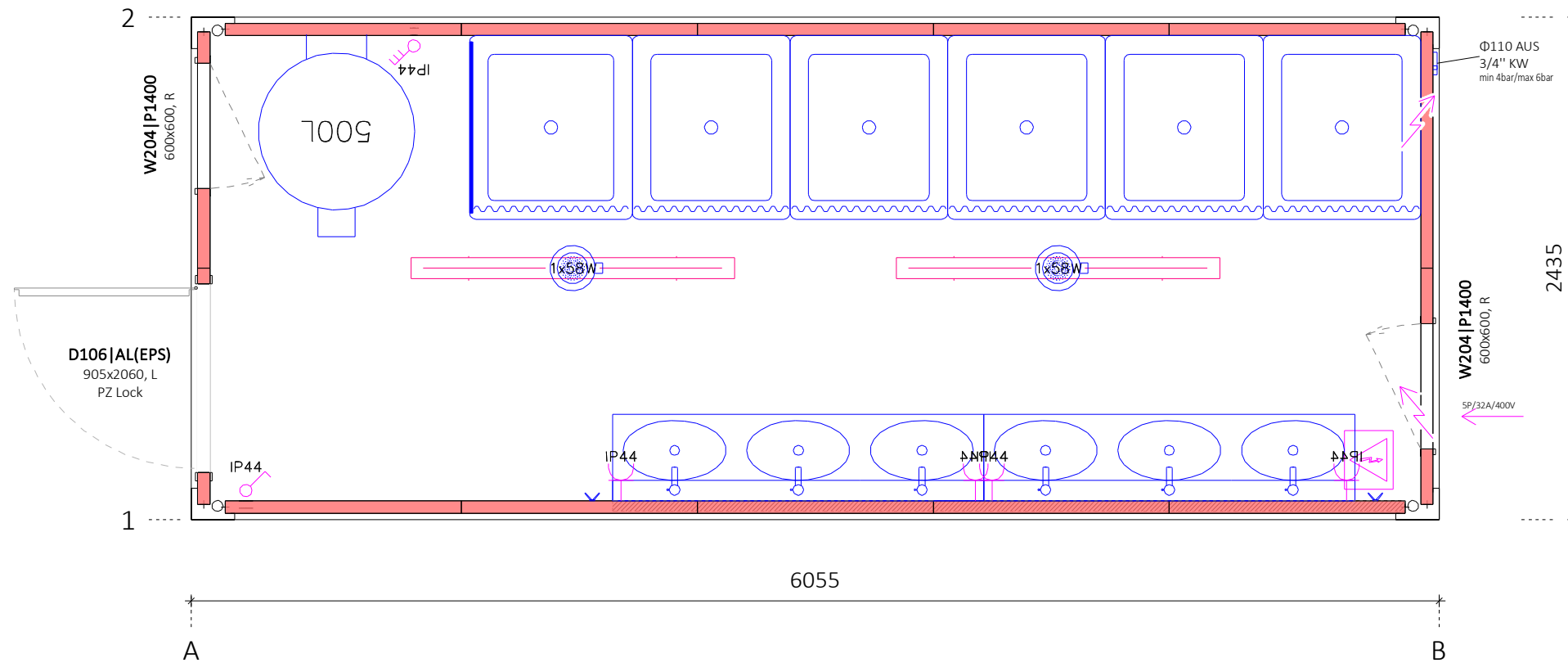
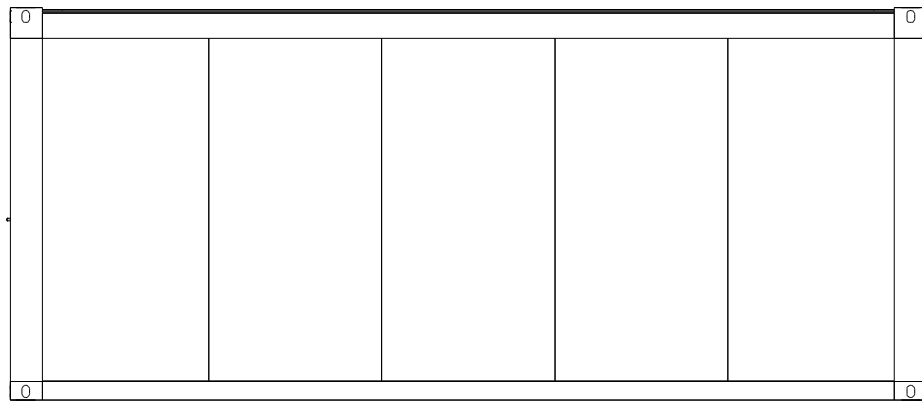


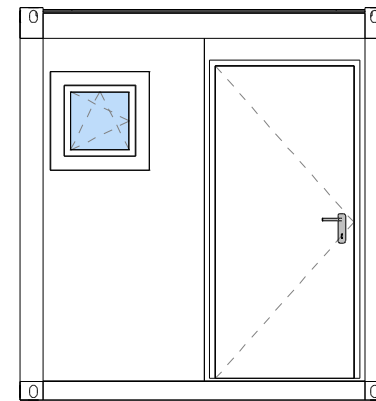
Grundriss
1:30



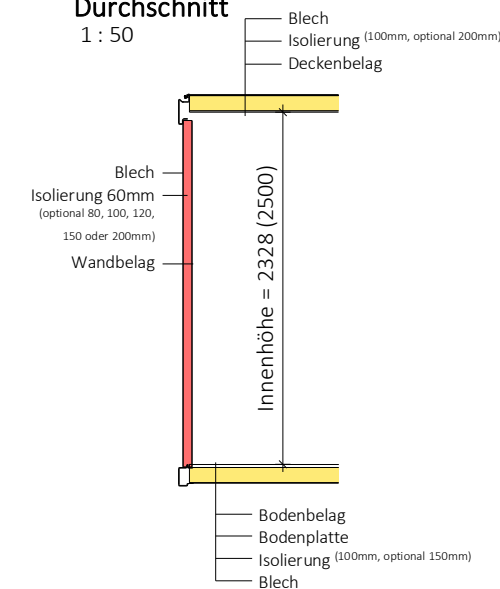
Ansicht von Vorne
1:50



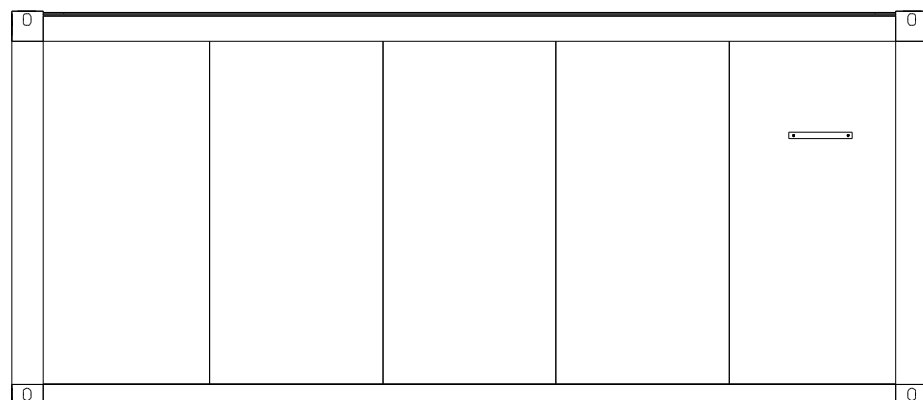
Ansicht von Links
1:50



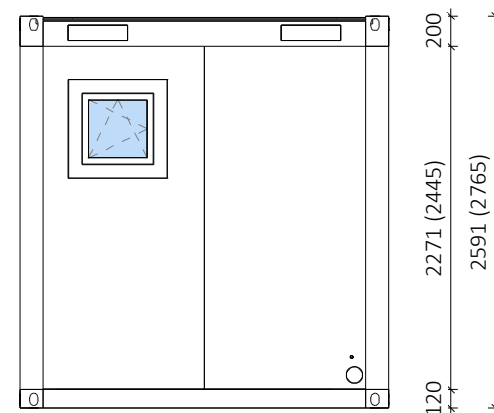
Durchschnitt
1:50



Ansicht von Rückseite
1:50



Ansicht von Rechts
1:50



Pos.	Titel	Licht Abm.	Abm.	Material	Stk.
D106	Tür AL(EPS), L	805x2000	905x2060	AL	1
W204	Fenster, ohne Rolläden, R		600x600	PVC	2

	Licht Typ	Stk.
	Fluolampe 1x58W	2

	Elektrogerät	Stk.
	Schalter 3P IP44	1
	Einzelsteckdose IP44	4
	Schalter IP44	1

	Panel Typ	Isolierung	Länge [m]	Stk.
	FTV-60 [9002/white]	60mm	16.03	14

REM d.o.o.

Aufkleber	/
Wassereinst	/
Elektrik	IEC 60364
Staplertaschen	/
Dachisolation	100mm
Bodenisolation	100mm
Rahmenverzinkt	/
Rahmenfarbe	RAL 9002
Rauminnenhöhe	2.3 (2.5)m
Ausführung	/

Zeich. Nummer: 18-Tip H-1-V1
Datum: 29.08.2018

ANMERKUNG: Weitere Informationen entnehmen Sie bitte der technischen Beschreibung der Container.
Brutto- und Netto-Abmessungen des Containers können variieren, abhängig von verschiedenen Oberflächenmaterialien, Dämmstärken usw.

V/Š: 297 / 420 mm |