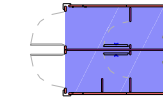


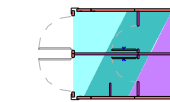
**Bodenplatte**

- Holzementplatte
- Spanplatte (optional)
- Sperrplatte (optional)



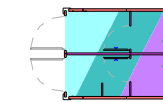
**Bodenbelag**

- PVC Grau



**Deckenbelag**

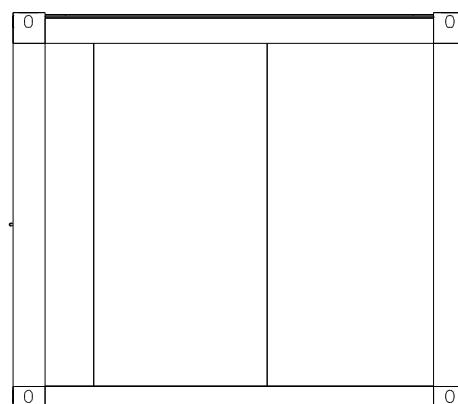
- Blech
- Gips (optional)
- Spanplatte Weiss (optional)



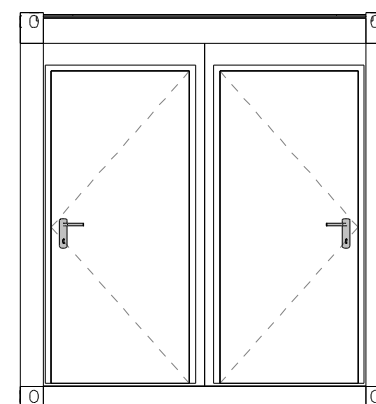
**Innenwandfarbe**

- Blech
- Gips (optional)
- Spanplatte Weiss (optional)

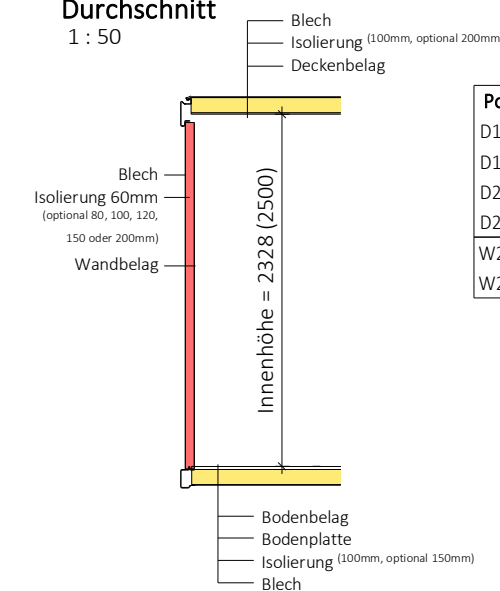
**Ansicht von Vorne**  
1 : 50



**Ansicht von Links**  
1 : 50



**Durchschnitt**  
1 : 50



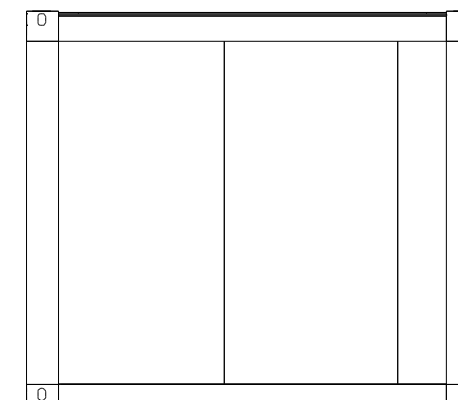
Pos.	Titel	Licht Abm.	Abm.	Material	Stk.
D105	Tür AL(EPS), R	805x2000	905x2060	AL	1
D106	Tür AL(EPS), L	805x2000	905x2060	AL	1
D201	Türblatt Fe, R	610x2080	650x1900	Fe	1
D202	Türblatt Fe, L	610x2080	650x1900	Fe	1
W204	Fenster, ohne Rolladen, R		600x600	PVC	1
W205	Fenster, ohne Rolladen, L		600x600	PVC	1

	Licht Typ	Stk.
	Fluolampe 1x58W	2

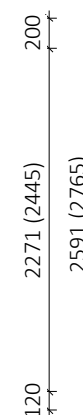
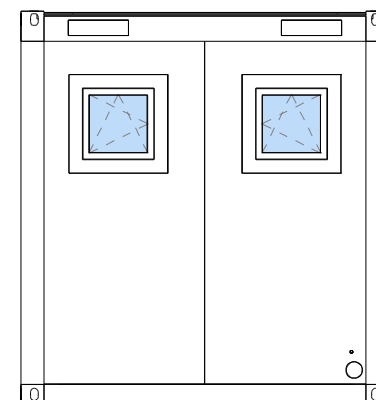
	Elektrogerät	Stk.
	Einzelsteckdose IP44	4
	Schalter IP44	2

	Paneel Typ	Isolierung	Länge [m]	Stk.
	Fe-40	40mm	5.31	4
	FTV-60 [9002/white]	60mm	9.90	10

**Ansicht von Rückseite**  
1 : 50



**Ansicht von Rechts**  
1 : 50



**REM d.o.o.**

Aufkleber	/
Wassereinst	/
Elektrik	IEC 60364
Staplertaschen	/
Dachisolation	100mm
Bodenisolation	100mm
Rahmenverzinkt	/
Rahmenfarbe	RAL 9002
Rauminnenhöhe	2.3 (2.5)m
Ausführung	/

Zeich. Nummer: 18-Tip K-1-V1  
Datum: 29.08.2018

**ANMERKUNG:** Weitere Informationen entnehmen Sie bitte der technischen Beschreibung der Container.  
Brutto- und Netto-Abmessungen des Containers können variieren, abhängig von verschiedenen Oberflächenmaterialien, Dämmstärken usw.

V/Š: 297 / 420 mm |