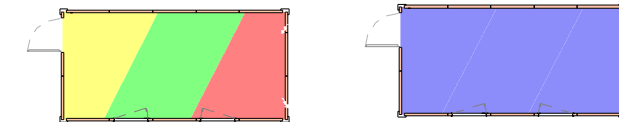
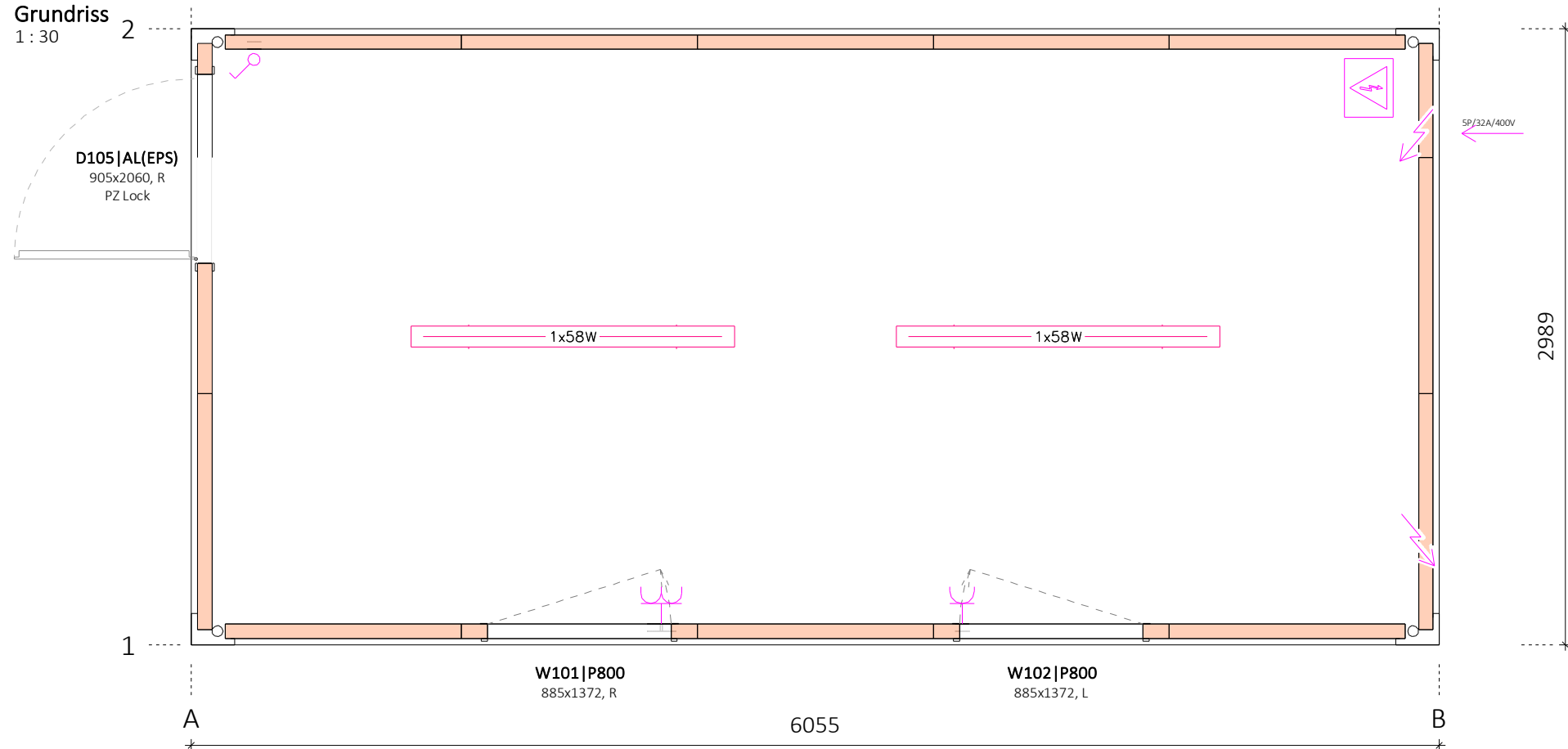


**Grundriss**  
1:30

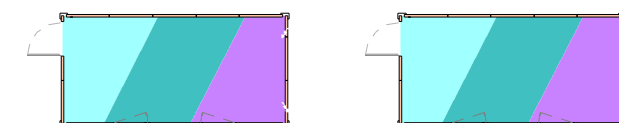


**Bodenplatte**

- Holzzementplatte (optional)
- Spanplatte
- Sperrplatte (optional)

**Bodenbelag**

- PVC Grau



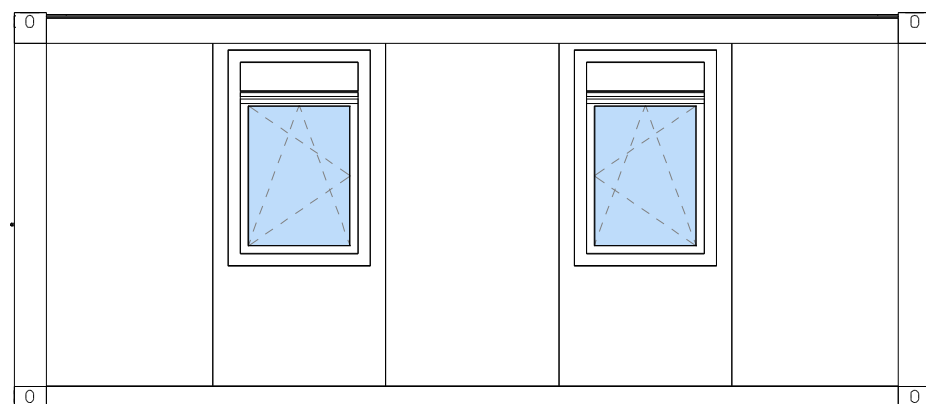
**Deckenbelag**

- Blech (optional)
- Gips (optional)
- Spanplatte Weiss

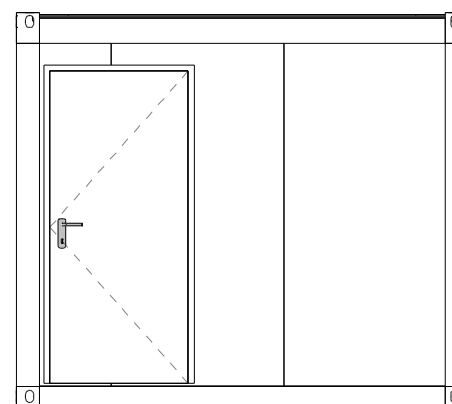
**Innenwandfarbe**

- Blech (optional)
- Gips (optional)
- Spanplatte Weiss

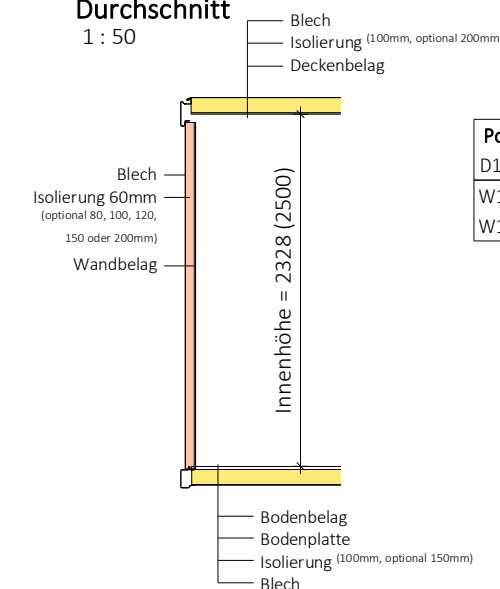
**Ansicht von Vorne**  
1:50



**Ansicht von Links**  
1:50



**Durchschnitt**  
1:50

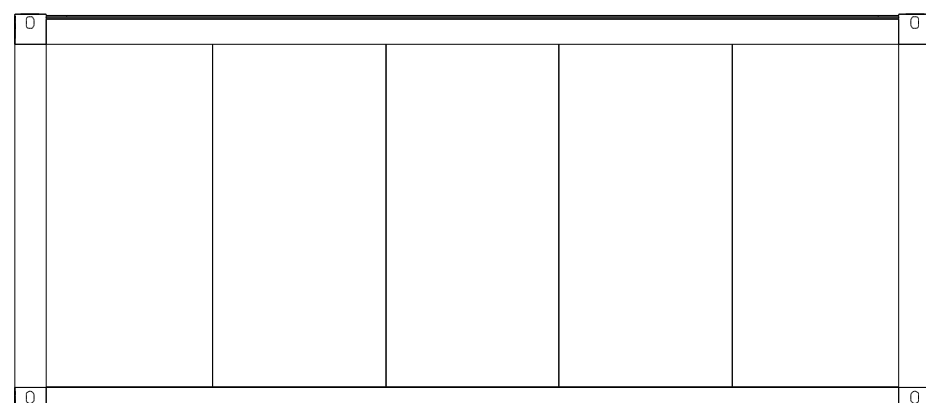


Pos.	Titel	Licht Abm.	Abm.	Material	Stk.
D105	Tür AL(EPS), R	805x2000	905x2060	AL	1
W101	Fenster, mit Rolladen, R		885x1372	PVC	1
W102	Fenster, mit Rolladen, L		885x1372	PVC	1

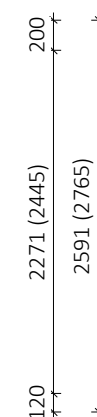
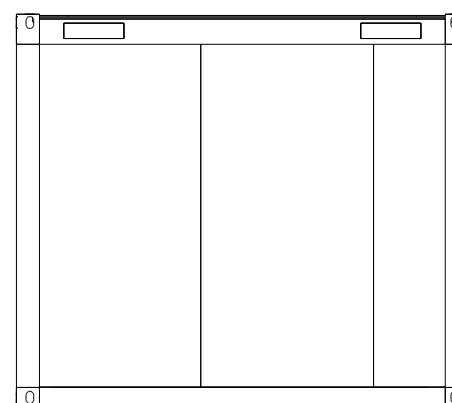
	Licht Typ	Stk.
	Fluolampe 1x58W	2

	Elektrogerät	Stk.
	Doppelsteckdose IP20	1
	Einzelsteckdose IP20	1
	Schalter IP20	1

**Ansicht von Rückseite**  
1:50



**Ansicht von Rechts**  
1:50



	Panel Typ	Isolierung	Länge [m]	Stk.
	FTVL-60 [9002/white]	60mm	17.14	16

**REM d.o.o.**

Aufkleber	/
Wassereinst	/
Elektrik	IEC 60364
Staplertaschen	/
Dachisolation	100mm
Bodenisolation	100mm
Rahmenverzinkt	/
Rahmenfarbe	RAL 9002
Rauminnenhöhe	2.3 (2.5)m
Ausführung	/

Zeich. Nummer: 18-Tip S-1-V1  
Datum: 30.08.2018

**ANMERKUNG:** Weitere Informationen entnehmen Sie bitte der technischen Beschreibung der Container.  
Brutto- und Netto-Abmessungen des Containers können variieren, abhängig von verschiedenen Oberflächenmaterialien, Dämmstärken usw.

V/Š: 297 / 420 mm |